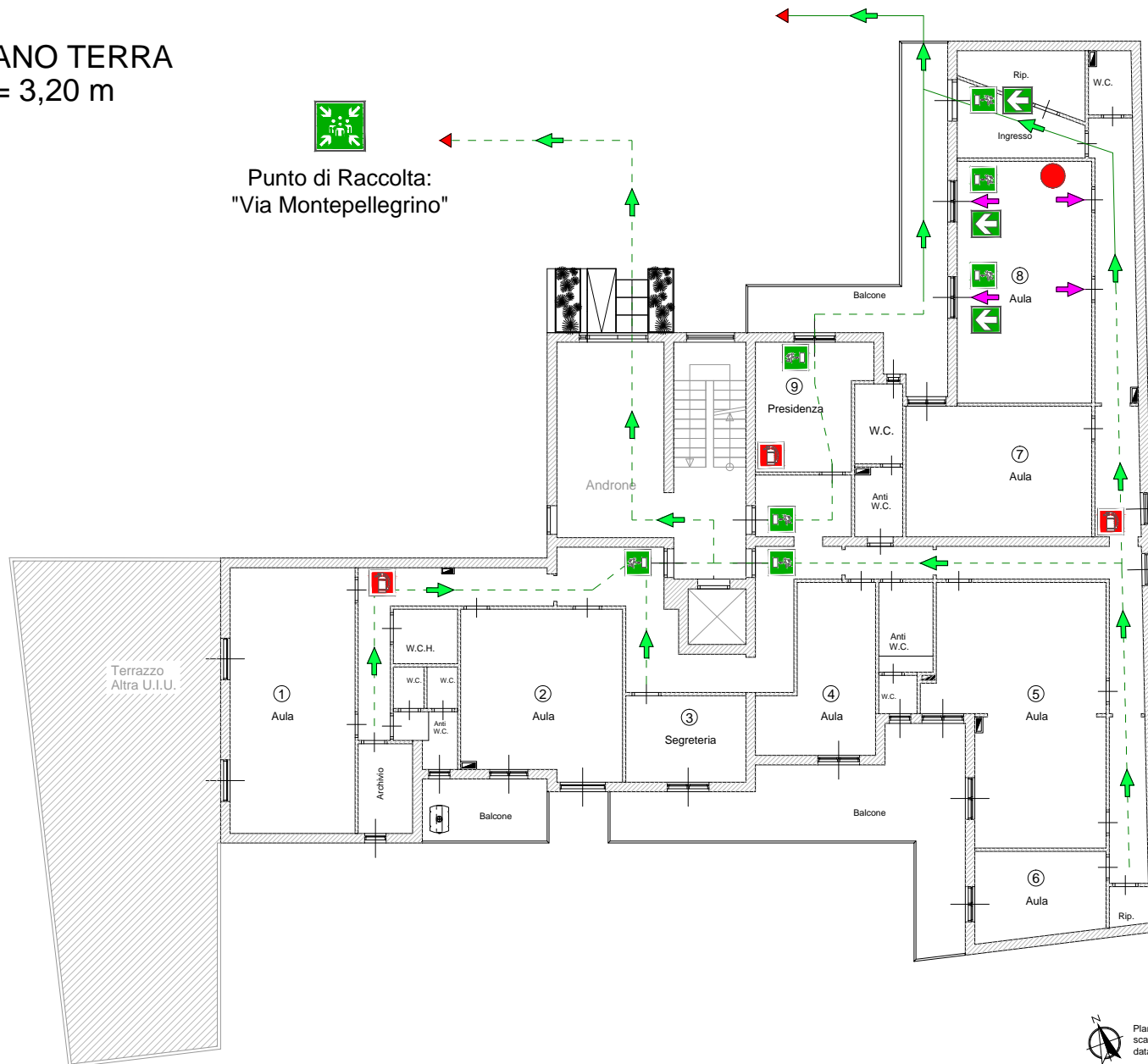


I.T.C. - L. MARGHERITA  
Via Montepellegrino, 151  
90142 - Palermo (PA)

# PIANO DI EVACUAZIONE

PIANO TERRA  
H = 3,20 m

Punto di Raccolta:  
"Via Montepellegrino"



Planimetria  
scala 1:100  
data: 22/02/2017

## PROCEDURE DA ADOTTARE IN CASO DI ALLARME

- Un segnale acustico prolungato accompagnato da raccomandazioni vocali segnalano una situazione di emergenza per incendio o pericolo di altra natura.
- Mantenere la calma ed evitare di trasmettere il panico ad altre persone.
- Le squadre di primo soccorso interne e i vigili del fuoco vengono attivati automaticamente alla prima segnalazione di allarme.
- Evacuare immediatamente il fabbricato utilizzando le uscite di sicurezza più vicine indicate da apposita segnaletica e riportate nella presente planimetria.
- Prestare assistenza a chi si trova in difficoltà, se avete la garanzia di riuscire nell'intento.
- Attenersi scrupolosamente alle istruzioni annunciate dal personale e/o dall'impianto di diffusione sonora.
- Dopo aver attraversato le porte tagliafuoco delle uscite di sicurezza siete già in luogo sicuro, ovvero al riparo dagli effetti di un eventuale incendio, seguendo la segnaletica di sicurezza posizionata all'interno del luogo sicuro raggiungerete tranquillamente l'esterno dell'edificio.
- Prestate molta attenzione alla segnaletica di sicurezza perché molti percorsi comprendono tratti di scala in salita che conducono fino all'uscita del fabbricato dalla quale è possibile allontanarsi rapidamente ed agevolmente per raggiungere i punti di raccolta esterni.
- Restare fermi nei punti di raccolta esterni seguendo le indicazioni degli addetti alla gestione dell'emergenza per non intralciare le operazioni di soccorso rendendovi disponibili a fornire eventuali utili informazioni ai soccorritori.
- Non rientrare nell'edificio fino a quando non vengono ripristinate le condizioni di normalità.

## NOMINATIVI ED INCARICHI

**Responsabile/Sostituto:**  
**Umberto Lucchese** / .....

**Addetti Antincendio/Sostituto:**  
**Umberto Lucchese** / .....

**Addetti al Primo Soccorso/Sostituto:**  
**Umberto Lucchese** / .....

## LEGENDA

	VOI SIETE QUI
	PERCORSO D'ESODO PRINCIPALE
	USCITA DI SICUREZZA PIU' VICINA
	CASSETTA DI PRIMO SOCCORSO
	PUNTO DI RACCOLTA
	USCITA DI EMERGENZA
	PERCORSO/USCITA DI EMERGENZA VERSO DESTRA / SINISTRA
	SCALA DI EMERGENZA DISCESA A DESTRA / SINISTRA
	SPAZIO CALMO DISABILI
	IDRANTI UNI 45
	ESTINTORI
	PULSANTI DI ALLARME
	QUADRO ELETTRICO
	DIVIETO DI USARE L'ASCENSORE
<b>NUMERI UTILI</b>	<b>VIGILI DEL FUOCO 115</b>
	<b>PRONTO SOCCORSO 118</b>
	<b>CARABINIERI 112</b>
	<b>POLIZIA 113</b>